



EMOTRADE

#yourchoice #yourfloor

DESIGNBELÄGE

Style 2

EINZIGARTIG

- ✓ Verlegung auf ALLE bestehende Hartböden und unebene, risshaltige Untergründe
- ✓ Sofortige Verlegung, keine Akklimatisierung notwendig
- ✓ Durchgehende Verlegung bis 400m² möglich
- ✓ 100% Wasserfest, bestens geeignet für Nassräume
- ✓ Praktisch keine Ausdehnung oder Verformung
- ✓ Extrem kratzresistent
- ✓ Sehr leise dank Korkunterlage

TECHNISCHES DATENBLATT

HOLZ - Diele

STEIN - Diele



	STEIN - Diele	HOLZ - Diele
Format	610 x 457 / 470 x 8mm	1520 / 1220 x 183 x 5mm
Nutzschiicht	0.55mm	0.55mm
Kanten	457mm Breite Gefast 470 mm Breite Microfase	1520mm Länge Gefast 1220mm Länge Microfase
Nutzungsklasse	33/42 Gewerbe & Industrie	23/33 Privat & Gewerbe
Gewicht	ca. 8.6-9.1kg/m ²	ca. 8.5kg/m ²
Fussbodenheizung	Geeignet (Warmwasser)	Geeignet (Warmwasser)
Wärmedurchlasswiderstand I EN 12667	0.1009 (m ² K)/W	0.0318 (m ² K)/W
Stuhlrolleneignung I W nach EN 425	Geeignet	Geeignet
Resteindruck I EN 433	0.04mm	0.09mm
Rutschhemmstufe I DIN 51130	R10	R10
Rutschfestigkeit I EN 51130	DS	DS
Dimensionsstabilität I EN 23999	< 0.02mm	< 0.02mm
Brandverhalten I EN 13501	Bfl-S1	Bfl-S1
Trittschallverbesserungsmass	19 dB	17 dB
Lichteichtheit	8	6

SO SCHENKEN SIE IHREM BODEN EIN MÖGLICHST LANGES LEBEN

Im Eingangsbereich Schmutzmatten verlegen, um Schmutzeintrag und Abrieb durch Sand etc. zu verhindern. Unter Möbel Filzgleiter verwenden. Direkte Sonneneinstrahlung verhindern (Vorhänge, Storen etc. helfen), da es sonst zu Farbausbleichungen kommen kann. Hohe und dünne Absätze von Schuhen, sowie ungeschnittene Tierkrallen können die Oberfläche beschädigen. Loser Schmutz kann aufgesaugt oder gewischt werden. Zur Unterhaltsreinigung geeignetes Reinigungsmittel zum feucht aufnehmen verwenden.

ÜBERSICHT

HOLZ



Seite 1



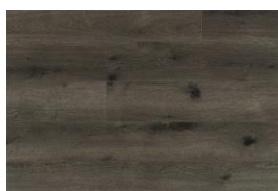
Seite 2



Seite 3



Seite 4



Seite 5



Seite 6



Seite 7



Seite 8



Seite 9



Seite 10

STEIN



Seite 11



Seite 12



Seite 13



Seite 14



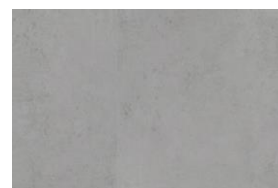
Seite 15



Seite 16



Seite 17



Seite 18



HOLZ DESB-01





HOLZ DESB-04





HOLZ DESB-07





HOLZ DESB - 11





HOLZ DESB - 12



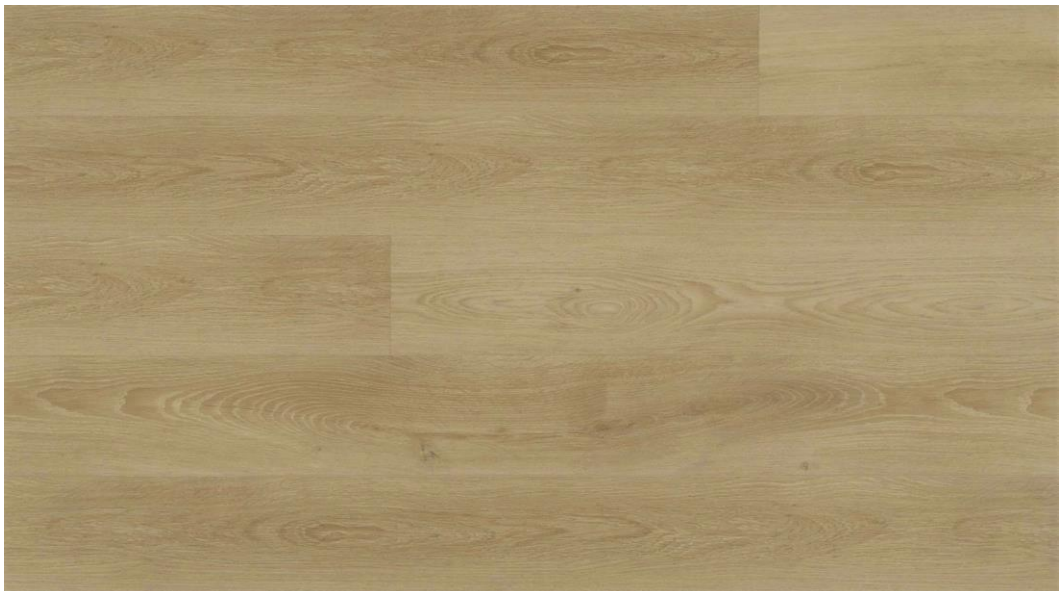


HOLZ DESB - 15





HOLZ DESB - 19





HOLZ DESB - 21



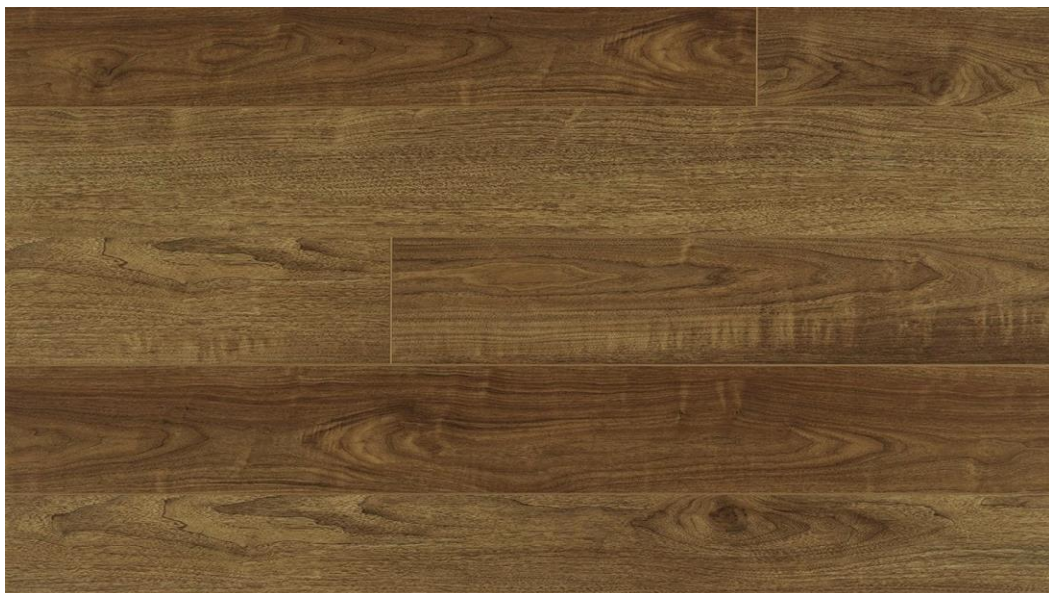


HOLZ DESB-22



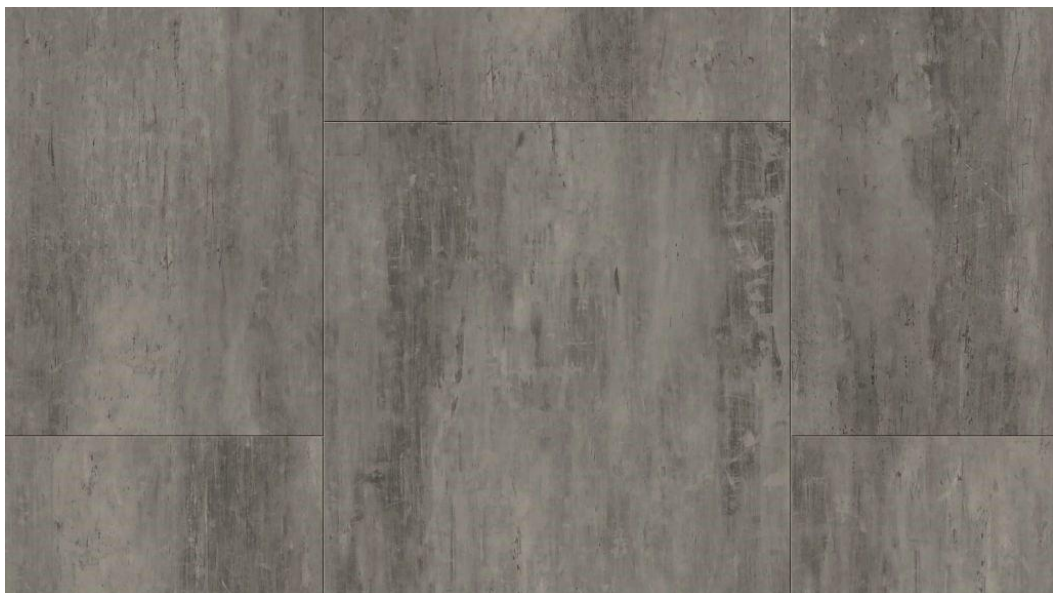


HOLZ DESB - 28





STEIN DESB-03





STEIN DESB-50



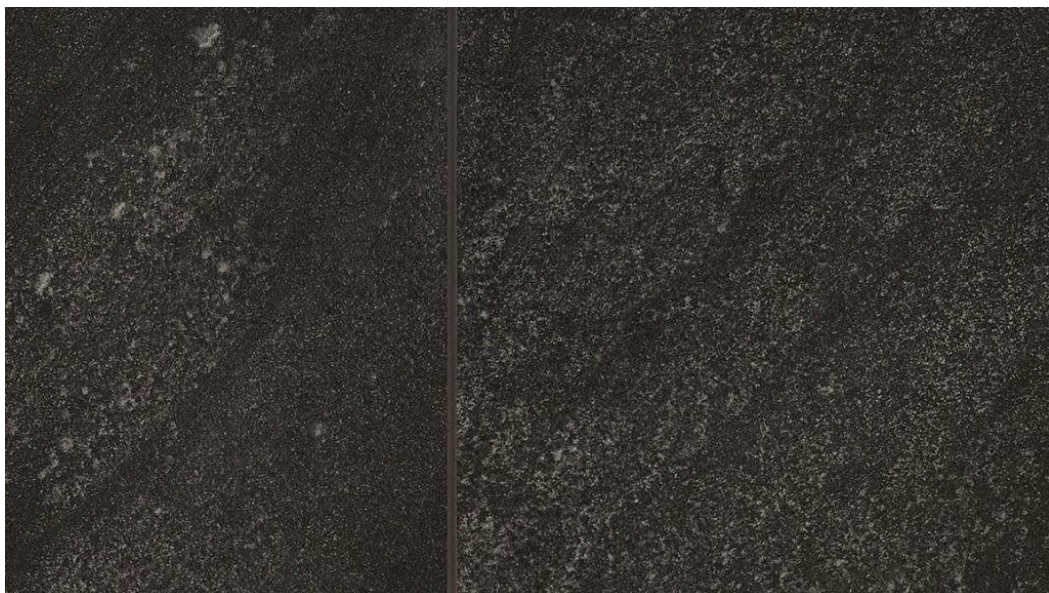


STEIN DESB-53





STEIN DESB-54



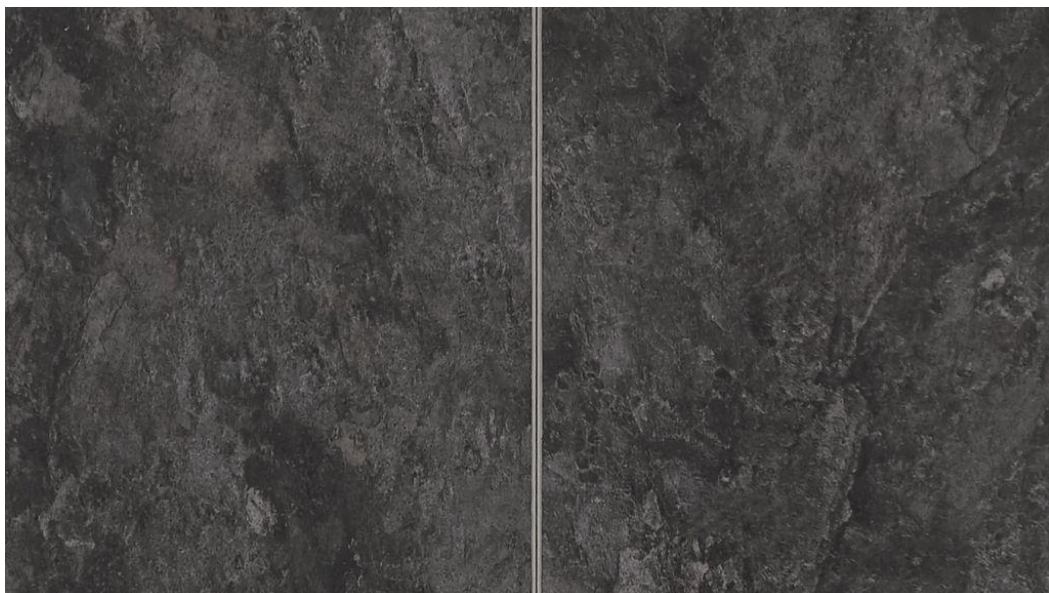


STEIN DESB-57





STEIN DESB-58



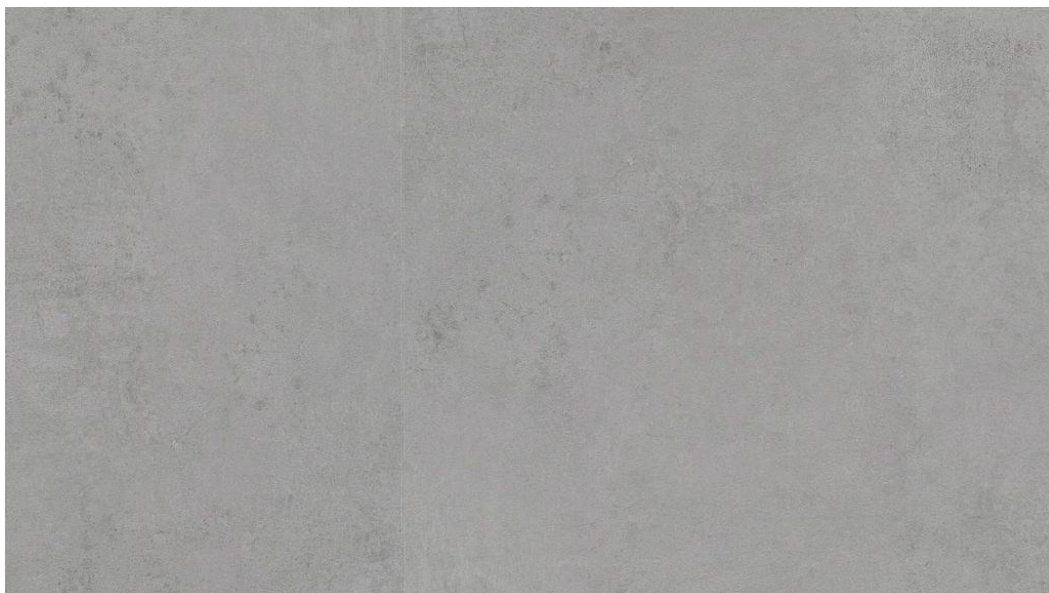


STEIN DESB-67





STEIN DESB-95



EMOTRADE

#yourchoice #yourfloor

EMOTRADE AG

Parkett & Designbeläge

041 559 00 70 info@emotrade.ch

6331 Hünenberg Bösch 84

emotrade.ch